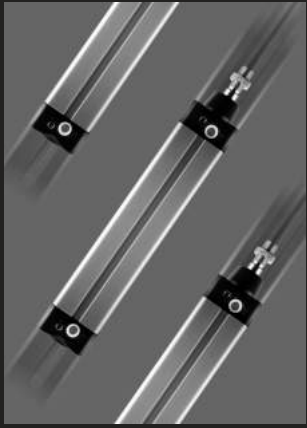
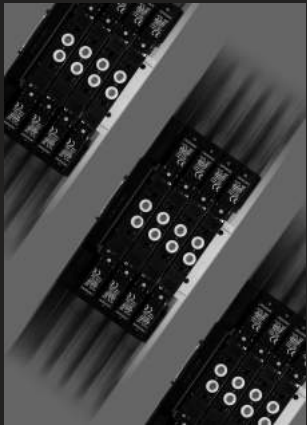


PROGRAMMA DI VENDITA SALES PROGRAMME

Cilindri
Cylinders



Valvole
Valves



Trattamento aria
Air treatment



Raccordi
Fittings



Power and precision in the air





WAIRCOM MBS nasce nel 1993 e, nell'arco degli anni, ha consolidato la propria struttura, diversificando la gamma e ampliando opportunamente la rete di vendita, giungendo così a essere annoverata fra le principali aziende italiane specializzate nella produzione di componenti pneumatici per l'automazione industriale.

Attualmente WAIRCOM MBS è in grado di presentarsi sul mercato con un'area d'insediamento complessiva di 15.000 m² fra stabilimenti ed uffici, comprendenti tre unità produttive convenientemente dislocate nell'hinterland milanese ed è affiancata da concessionari e rivenditori sul territorio nazionale e da una rete commerciale estera in costante crescita. La sede commerciale e amministrativa si trova nell'area industriale di Vizzolo Predabissi a soli 15 km da Milano ove lo staff WAIRCOM MBS, costituito complessivamente da circa 70 addetti, si avvale di un organico composto da tecnici, operai e impiegati tutti orientati, relativamente alle proprie responsabilità, alla completa soddisfazione del cliente.

Questa è, infatti, la "mission" aziendale, fare cioè in modo di fidelizzare la clientela tramite il completo soddisfacimento delle specifiche esigenze della stessa, avendo come unico prerequisito l'orientamento al miglioramento continuo in termini d'efficienza produttiva e ottimizzazione dei processi.

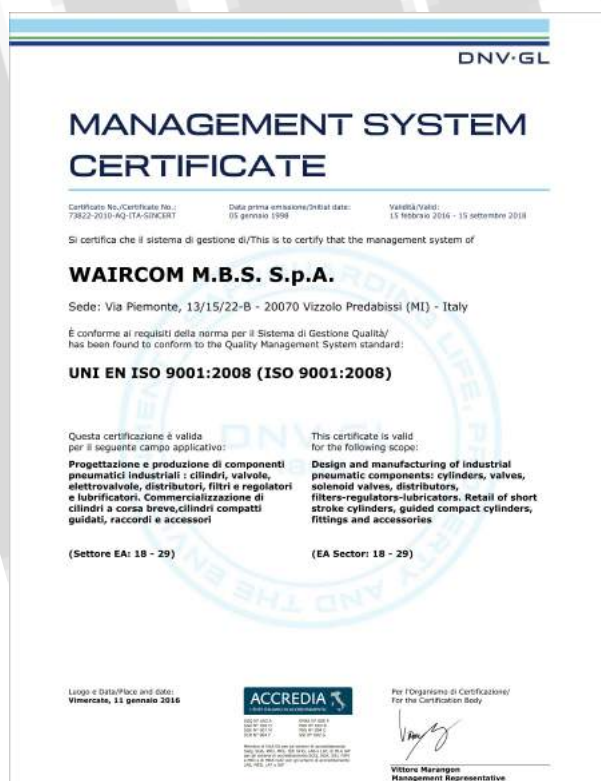
Come naturale sbocco di tale politica aziendale la nostra società ha ottenuto l'adeguamento del proprio Sistema di Gestione per la Qualità Aziendale, ora conforme a quanto previsto nella norma UNI EN ISO 9001:2008 (vedi di seguito copia del Certificato Qualità). Quest'importante risultato è frutto della costante attenzione all'aspetto qualitativo dei nostri prodotti, ma anche del contributo e degli stimoli ricevuti dai nostri Clienti e Fornitori.



WAIRCOM MBS group was created in 1993 and within the span of the years, has consolidated its structure, by increasing its product line and by widening its sales network, and it has thus succeeded in becoming prominent as one of today's Italian leading companies specializing in the manufacture of pneumatic components

for industrial automation. Currently WAIRCOM MBS can penetrate the market place thanks to the following features: a total floor area of 15.000 sqm comprising plants and offices, 3 production units conveniently located in Milan hinterland, concessionaries & resellers on the national territory and a constantly growing export sales network.

WAIRCOM MBS commercial and administrative headquarters are located in Vizzolo Predabissi industrial area, only 15 km far from Milan where WAIRCOM MBS staff, consisting of approximately 70 employers, is taking advantage of experts that includes technicians, assembly personnel and office staff; everyone, and each for his own responsibility, is focused to the complete Customer satisfaction. This is in fact the mission of our company: to preserve our Customers through the complete satisfaction of their specific requirements, having in our mind only to pursue the continuous improvement in the fields of productive efficiency and processes optimization. As natural result of such policy, WAIRCOM MBS Quality Management System has been found to be in compliance with the requirements as provided in the UNI EN ISO 9001: 2008 standard (see copy of the Quality Management System Certificate on the left). This important goal has been achieved thanks to the TQM System as well as to the important support of both our Suppliers & Customers.



4/5

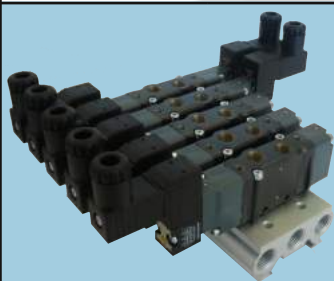


CILINDRI CYLINDERS

Cilindri a norme ISO, VDMA, AFNOR, ex CETOP, a profilo tondo, con aste gemellate, compatti, compatti guidati, inox, avvitati, senza stelo e rotanti. Regolatori idraulici di velocità, unità di guida singole e doppie, unità bloccastelo e accessori.

Cylinders to ISO, VDMA, AFNOR, former CETOP, stainless steel, round, twin rod and rodless cylinders. Compact, short stroke, screwed-head, rotary and compact guided cylinders. Hydraulic speed regulators, single and double guide units, piston rod locking unit and accessories.

6/7



VALVOLE ed ELETTROVALVOLE VALVES & SOLENOID VALVES

Elettrovalvole ad azionamento diretto e per fluidi industriali. Valvole ad azionamento pneumatico ed elettropneumatico con costruzione a spola e a otturatore, con connessioni sul corpo o montate su basi, in accordo alle norme ISO, VDMA, ex CETOP, NAMUR, con connettore multipolare e per vuoto. Bobine e connettori. Valvole ad azionamento meccanico, da operatore e a pedale. Elementi di logica pneumatica. Regolatori di portata, valvole automatiche, valvole di blocco e accessori.

Direct acting and for industrial media solenoid valves. Pilot and solenoid actuated valves with spool or poppet design, body ported or sub-base assembled, to ISO, VDMA, former CETOP, NAMUR standards and fit for multi-pin connection and vacuum. Coils and connectors. Mechanically, manually and pedal actuated valves. Pneumatic logic elements. Flow regulators, self-actuating valves, block valves and accessories.

8/9



TRATTAMENTO ARIA AIR TREATMENT

Gruppi trattamento aria: filtri - riduttori - lubrificatori, avviatori progressivi, valvole lucchettabili, riduttori di precisione, regolatori di pressione proporzionali, pressostati e accessori.

Air treatment: filters - reducers - lubricators, soft-start valves, shut-off valves, precision pressure reducer, proportional pressure regulator, pressure switches and accessories.

10



RACCORDI FITTINGS

Raccordi, silenziatori, tubi e accessori.
Fittings, silencers, tubes and accessories.

Serie / Series U

A norma ISO 6432
To ISO 6432 standard



Alesaggi: Ø8+25
Corse fino a 1000 mm

Bore: Ø8+25
Stroke till 1000 mm

II 2GD c T5 T100°C -20°C<Ta<80°C

Cilindri con stelo esagonale antirotante
Alesaggi: Ø20-25
Corse fino a 1000 mm

Non-rotating hexagonal piston rod
cylinders
Bore: Ø20-25
Stroke till 1000 mm

Serie / Series P



Cilindri a profilo tondo
Alesaggi: Ø32-63
Corse fino a 1000 mm

Round profile cylinders
Bore: Ø32-63
Stroke till 1000 mm

II 2GD c T5 T100°C -20°C<Ta<80°C

Serie / Series C

Cilindri a cartuccia
Cartridge cylinders



Alesaggi: Ø6+16
Corse 5, 10, 15 mm

Bore: Ø6+16
Stroke 5, 10, 15 mm

II 2GD c T5 T100°C -10°C<Ta<80°C

Serie / Series WR

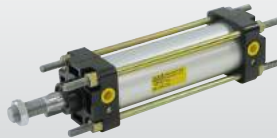


Cilindri rotanti
Alesaggi: Ø32+125
Rotazione da 90°+360°

Rotary cylinders
Bore: Ø32+125
Rotation from 90°+360°

Serie / Series CX-CXL

A norma AFNOR NF E49-001
To AFNOR NF E49-001 standard



Alesaggi: Ø32+200
Corse fino a 3000 mm

Bore: Ø32+200
Stroke till 3000 mm

Serie / Series CPU

A norme ex CETOP
To former CETOP standards



Alesaggi: Ø32+100
Corse fino a 3000 mm

Bore: Ø32+100
Stroke till 3000 mm

Serie /



Cilindri corsa breve
Alesaggi: Ø12+100
Corse fino a 250 mm

Short stroke cylinders
Bore: Ø12+100
Stroke till 250 mm

Serie / Series HB - Cilindri con testate avvitate / Screwed-head cylinders

Serie / Series VB



Cilindri per fissaggio a vite
Alesaggi: Ø20+100
Corse fino a 2000 mm

Screw-mounted cylinders
Bore: Ø20+100
Stroke till 2000 mm

II 2GD c T5 T100°C -20°C<Ta<80°C

Serie / Series CB



Cilindri per fissaggio a cerniera
Alesaggi: Ø20+100
Corse fino a 2000 mm

Hinge-mounted cylinders
Bore: Ø20+100
Stroke till 2000 mm

II 2GD c T5 T100°C -20°C<Ta<80°C

Serie / Series PB



Cilindri per fissaggio a piedini
Alesaggi: Ø20+100
Corse fino a 2000 mm

Feet-mounted cylinders
Bore: Ø20+100
Stroke till 2000 mm

II 2GD c T5 T100°C -20°C<Ta<80°C

Serie / Series FAB



Cilindri per fissaggio a flangia anteriore
Alesaggi: Ø20+100
Corse fino a 2000 mm

Front flange-mounted cylinders
Bore: Ø20+100
Stroke till 2000 mm

II 2GD c T5 T100°C -20°C<Ta<80°C

Serie / Series WUG

Per cilindri ISO 6432 e ISO 15552
For cylinders to ISO 6432
and ISO 15552 standards



Unità di guida per cilindri
Serie U: Ø12+25
Serie X, XT: Ø32+63

Guide units for cylinders
Series U: Ø12+25
Series X, XT: Ø32+63

Serie / Series WBZ



Bloccastelo per cilindri
Serie U: Ø20 e 25
Serie X, XT: Ø32+125

Piston rod locking unit for cylinders
Series U: Ø20 and 25
Series X, XT: Ø32+125

Serie / Series F-CPUI-XL-FM



Accessori per cilindri
Sensori magnetici per cilindri

Cylinders accessories
Magnetic sensors for cylinders

II 1G Ex ia IIC T4 Ga
 II 1D Ex ia IIIC T135°C Da
 II 3G Ex nA IIC T4 Gc X
 II 3D Ex tc IIIC T125°C Dc X

Speciali / Special-purposes



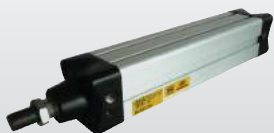
Cilindri speciali a richiesta

Special-purposes
cylinders upon request

A richiesta
Upon request

Serie / Series X

Profilo pulito
a norma ISO 15552
Clean profile
to ISO 15552 standard



Alesaggi: Ø32+100
Corse fino a 3000 mm

Bore: Ø32+100
Stroke till 3000 mm

II 2GD c T5 T100°C -35°C<Ta<80°C

Serie / Series XT

A norma ISO 15552
To ISO 15552 standard



Alesaggi: Ø32+100
Corse fino a 3000 mm

Bore: Ø32+100
Stroke till 3000 mm

II 2GD c T5 T100°C -35°C<Ta<80°C

Serie / Series XL

Serie pesante
A norma ISO 15552
Heavy series
To ISO 15552 standard



Alesaggi: Ø125+320
Corse fino a 3000 mm

Bore: Ø125+320
Stroke till 3000 mm

II 2GD c T5 T100°C -20°C<Ta<80°C

Serie / Series CPA



Cilindri con aste gemellate antirotazione
Alesaggi: Ø32+100
Corse fino a 500 mm

Non-rotating twin rod cylinders
Bore: Ø32+100
Stroke till 500 mm

II 2GD c T5 T100°C -20°C<Ta<80°C

Series B



Cilindri corsa breve con dispositivo
antirrotante
Alesaggi: Ø20+100
Corse fino a 160 mm

Short stroke cylinders with non-rotating
piston rod device
Bore: Ø20+100
Stroke till 160 mm

Serie / Series BU

A norme AFNOR NF E49-004-1 e NF E49-004-2
To AFNOR NF E49-004-1 and NF E49-004-2 standards



Cilindri compatti - Alesaggi: Ø20+100
Corse fino a 400 mm
Fornibili con testate ad interassi ISO
dal Ø32+100

Compact cylinders - Bore: Ø20+100
Stroke till 400 mm - Available with end
caps distance between centers to
ISO standard from Ø32+100

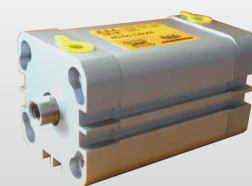
Cilindri compatti con dispositivo
antirrotante
Alesaggi: Ø20+100
Corse fino a 80 mm

Compact cylinders with non-rotating
piston rod device
Bore: Ø20+100
Stroke till 80 mm

II 2GD c T5 T100°C -20°C<Ta<80°C

Serie / Series BX

Cilindri compatti a norma ISO 21287
Compact cylinders to ISO 21287 standard



Alesaggi: Ø20+100
Corse fino a 400 mm

Bore: Ø20+100
Stroke till 400 mm

Serie / Series FPB



Cilindri per fissaggio a flangia posteriore
Alesaggi: Ø20+100
Corse fino a 2000 mm

Rear flange-mounted cylinders
Bore: Ø20+100
Stroke till 2000 mm

II 2GD c T5 T100°C -20°C<Ta<80°C

Serie / Series Z



Cilindri senza stelo
Alesaggi: Ø18+63
Corse fino a 6000 mm

Rodless cylinders
Bore: Ø18+63
Stroke till 6000 mm

II 2G c T5 -20°C<Ta<80°C

Serie / Series HS



Regolatori idraulici di velocità
Alesaggi: Ø40
Corse fino a 1000 mm

Hydraulic speed regulators
Bore: Ø40
Stroke till 1000 mm

Serie / Series BG

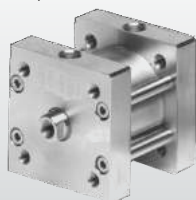


Cilindri compatti guidati
Alesaggi: Ø16+50
Corse fino a 200 mm

Compact guided cylinders
Bore: Ø16+50
Stroke till 200 mm

Serie / Series ABX

Cilindri compatti a norma ISO 21287
Compact cylinders to ISO 21287 standard



Alesaggi: Ø20+200
Corse fino a 300 mm

Bore: Ø20+200
Stroke till 300 mm

Serie / Series AU

A norma ISO 6432
To ISO 6432 standard



Alesaggi: Ø16+25
Corse fino a 500 mm

Bore: Ø16+25
Stroke till 500 mm

II 2GD c T5 T100°C -20°C<Ta<80°C

Serie / Series AP



Cilindri a profilo tondo
Alesaggi: Ø32+63
Corse fino a 500 mm

Round profile cylinders
Bore: Ø32+63
Stroke till 500 mm

II 2GD c T5 T100°C -20°C<Ta<80°C

Serie / Series AX

A norma ISO 15552
To ISO 15552 standard



Alesaggi: Ø32+200
Corse fino a 1000 mm

Bore: Ø32+200
Stroke still 1000 mm

II 2GD c T5 T100°C -20°C<Ta<80°C

Speciali / Special-purposes



Valvole speciali e pannelli a richiesta

Special-purposes valves & panels upon request

A richiesta
Upon request

Serie / Series DM-UM



Elettrovalvole lato 10 e 15 mm ad azionamento diretto 2/2 - 3/2 NC-NA

Direct acting solenoid valves side 10 and 15 mm 2/2 - 3/2 NC-NO

II 3G c Ex nA IIC T5 Gc -5°C<Ta<50°C
II 3D c Ex tc IIC T100°C IP65 Dc


Serie / Series UL



Elettrovalvole lato 32 mm ad azionamento diretto 3/2 NC-NA

Direct acting solenoid valves side 32 mm 3/2 NC-NO

II 3G c Ex nA IIC T4 Gc -5°C<Ta<50°C
II 3D c Ex tc IIC T135°C IP65 Dc



Elettrovalvole canotto Ø9 mm ad azionamento diretto 3/2 NC-NA

Direct acting solenoid valves with sleeve Ø9 mm 3/2 NC-NO

Serie / Series SK




Valvole a spola con azionamenti pneumatici ed elettropneumatici 3/2-2x3/2-5/2-5/3, G1/8

Spool valves pilot and solenoid actuated 3/2-2x3/2-5/2-5/3, G1/8

II 2GD c T5 T100°C -10°C<Ta<60°C
(Esclusivamente nella parte non elettrica)
(Exclusively in their not-electrical part)

Serie / Series SK



Batterie di valvole ad azionamenti pneumatici ed elettropneumatici su basi multiple G1/8

Manifold mounting of valves pilot and solenoid actuated on multiple bases G1/8

II 3G c Ex nA IIC T5 Gc -5°C<Ta<50°C
II 3D c Ex tc IIC T100°C IP65 Dc
(Con bobine 15 mm)
(With 15 mm coils)

Serie / Series MEV




Valvole compatte a spola con azionamenti pneumatici ed elettropneumatici 5/2-5/3, G1/8

Spool compact valves pilot and solenoid actuated 5/2-5/3, G1/8

II 2GD c T5 T100°C -10°C<Ta<60°C
(Esclusivamente nella parte non elettrica)
(Exclusively in their not-electrical part)

Serie / Series MEV



Batterie di elettrovalvole con connessione multipolare G1/8 e a norma VDMA 24563 taglia 02

Manifold mounting of solenoid valves with multi-pin connection G1/8 and to VDMA 24563 standard size 02

II 3G c Ex nA IIC T5 Gc -5°C<Ta<50°C
II 3D c Ex tc IIC T100°C IP65 Dc
(Con bobine)
(With coils)

Serie / Series UK



Valvole ad otturatore ad azionamenti pneumatici ed elettropneumatici G1/8+G1

Poppet valves pilot and solenoid actuated G1/8+G1

II 2GD c T5 T100°C -20°C<Ta<60°C
(Esclusivamente nella parte non elettrica)
(Exclusively in their not-electrical part)

Serie / Series UDS ISO



Valvole a norme ISO 5599/1 ad azionamenti pneumatici ed elettropneumatici taglia 1-2-3-4

Valves to ISO 5599/1 standards pilot and solenoid actuated size 1-2-3-4

II 2GD c T5 T100°C -20°C<Ta<50°C
(Esclusivamente nella parte non elettrica)
(Exclusively in their not-electrical part)

Serie / Series UDS CETOP



Valvole ad ex norme CETOP RP 32 P ad azionamenti pneumatici ed elettropneumatici taglia 05 - 12 - 35

Valves to former CETOP RP 32 P standards pilot and solenoid actuated size 05 - 12 - 35

Basi / Bases ISO-CETOP



Basi singole e modulari per valvole serie UDS ISO e UDS CETOP

Single and modular bases for valves series UDS ISO and UDS CETOP

Serie / Series M



Minivalvole ad azionamento meccanico e da operatore con connessioni per tubo Ø 4, raccordo M5 e G1/8

Minivalves manually and mechanically actuated with push-in fittings for pipe Ø 4, G1/8 and M5 threaded connections

II 2GD c T5 T100°C -20°C<Ta<60°C

Serie / Series CA



Valvole ad otturatore ad azionamenti meccanici G1/8+G1/2

Poppet valves mechanically actuated G1/8+G1/2

Serie / Series CA



Valvole ad otturatore ad azionamento da operatore 2/2-3/2-5/2-5/3, G1/8+G1/2

Poppet valves manually actuated 2/2-3/2-5/2-5/3, G1/8+G1/2

II 2GD c T5 T100°C -20°C<Ta<60°C

Serie / Series CA



Valvole ad otturatore ad azionamento da operatore 2/2-3/2, G1/8+G1/2

Poppet valves manually actuated 2/2-3/2, G1/8+G1/2

Serie / Series C



Batterie di elettrovalvole ad azionamenti diretto su basi singole modulari G1/8

Manifold mounting of direct acting solenoid valves on single modular bases G1/8

Ex II 2GD c T5 T100°C -20°C<Ta<50°C
(Esclusivamente nella parte non elettrica)
(Exclusively in their not-electrical part)



Elettrovalvole ad azionamento diretto su basi singole G1/8-G1/4

Direct acting solenoid valves on single bases G1/8-G1/4

Serie / Series W



Elettrovalvole per fluidi G1/8+G2

Solenoid valves for industrial media G1/8+G2

Bobine e Connettori Coils & Connectors



Bobine e connettori per elettrovalvole

Coils and connectors for solenoid valves

Ex II 2G Ex mb IIC T5 Gb -50°C<Ta<40°C
II 2D Ex tb IIIC T95°C IP65 Db
Ex II 3G Ex nA IIC T4 Gc -30°C<Ta<40°C
II 3D Ex tc IIIC T135°C IP65 Dc

Serie / Series MEK



Valvole compatte a spola con azionamenti pneumatici ed elettropneumatici 5/2-5/3, G1/8-G1/4

Spool compact valves pilot and solenoid actuated 5/2-5/3, G1/8-G1/4

Ex II 2GD c T5 T100°C -10°C<Ta<60°C
(Esclusivamente nella parte non elettrica)
(Exclusively in their not-electrical part)



Batterie di valvole ad azionamenti pneumatici ed elettropneumatici su basi multiple G1/8-G1/4

Manifold mounting of valves pilot and solenoid actuated on multiple bases G1/8-G1/4

Ex II 3G c Ex nA IIC T5 Gc -5°C<Ta<50°C
II 3D c Ex tc IIIC T100°C IP65 Dc
(Con bobine)
(With coils)

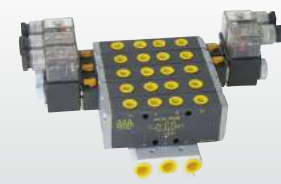
Serie / Series EK



Valvole a spola con azionamenti pneumatici ed elettropneumatici 3/2-5/2-5/3, G1/8+G1/2

Spool valves pilot and solenoid actuated 3/2-5/2-5/3, G1/8+G1/2

Ex II 2GD c T5 T100°C -20°C<Ta<60°C
(Esclusivamente nella parte non elettrica)
(Exclusively in their not-electrical part)



Batterie di valvole ad azionamenti pneumatici ed elettropneumatici su basi multiple G1/8-G1/4

Manifold mounting of valves pilot and solenoid actuated on multiple bases G1/8-G1/4

Serie / Series EV



Valvole per intercettare il vuoto 3/2 NC-NA, G1/4+G1/2

Valves to intercept vacuum 3/2 NC-NO, G1/4+G1/2

Serie / Series VM



Valvole generatrici di vuoto ad elettore monostadio G1/8+G1

Vacuum generators (single-stage ejector) G1/8+G1

Serie / Series EK



Valvole a spola ad azionamenti meccanici G1/8-G1/4

Spool valves mechanically actuated G1/8-G1/4

Valvole a spola ad azionamento da operatore G1/8+G1/2

Spool valves manually actuated G1/8+G1/2

Ex II 2GD c T5 T100°C -20°C<Ta<60°C

Serie / Series PC



Azionamento a pedale con protezione plastica o metallica 5/2, G1/4

Pedal actuated valves with plastic or metallic protection 5/2, G1/4



Azionamento a pedale 3/2, G1/8

Pedal actuated valves 3/2, G1/8

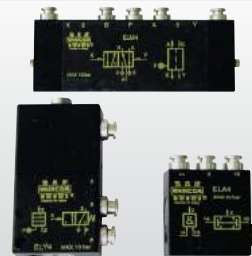


Azionamento a pedale basculante 3/2-5/2-5/3, G1/4

Balancing pedal actuated valves 3/2-5/2-5/3, G1/4

Ex II 2GD c T5 T100°C -10°C<Ta<60°C

Serie / Series EL



Elementi di logica pneumatica con connessioni per tubo Ø 4. OR-AND- YES - NOT - MEMORIA

Pneumatic logic elements with push-in fittings for pipe Ø 4. OR-AND- YES - NOT - MEMORY

Ex II 2GD c T5 T100°C -20°C<Ta<60°C

Automatiche / Self-actuating



Valvole selettive, scarico rapido, unidirezionali e ripartitori G1/8-G1

Shuttle, quick exhaust and check valves, distributions frames G1/8-G1

Serie / Series UR



Regolatori di portata uni/bi-direzionali G1/8-G1/2

Uni/bidirectional flow regulators G1/8-G1/2

Serie / Series WB



Valvole di blocco uni/bi-direzionali G1/8-G1/2

Uni/bidirectional block valves G1/8-G1/2

Serie / Series XVF



Valvola amplificatrice, ad azionamento pneumatico G1/8

Amplifier valve pilot actuated G1/8

Serie / Series UZ



Gruppo trattamento aria modulare G1/4

Modular air treatment G1/4

II 2GD c T5 T100°C -10°C<Ta<50°C

Serie / Series UZ F



Filtro aria G1/4

Air filter G1/4

II 2GD c T5 T100°C -10°C<Ta<50°C

Serie / Series UZ R



Riduttore di pressione modulare o da pannello G1/4

Modular pressure reducer or for panel mounting G1/4

II 2GD c T5 T100°C -10°C<Ta<50°C

Serie / Serie UZ FR



Filtro riduttore G1/4

Filter reducer G1/4

II 2GD c T5 T100°C -10°C<Ta<50°C

Serie / Series UZ L



Lubrificatore G1/4

Lubricator G1/4

II 2GD c T5 T100°C -10°C<Ta<50°C

Serie / Series UZ FR+L



Filtro riduttore + lubrificatore G1/4

Filter reducer + lubricator G1/4

II 2GD c T5 T100°C -10°C<Ta<50°C

Serie / Series UZ F+R+L



Filtro + riduttore + lubrificatore G1/4

Filter + reducer + lubricator G1/4

II 2GD c T5 T100°C -10°C<Ta<50°C

Serie / Series UZ VL



Valvola lucchettabile G1/4

Shut-off valve G1/4

II 2GD c T5 T100°C -10°C<Ta<50°C

Serie / Series UZ AP



Avviatore progressivo G1/4

Soft-start valve G1/4

II 2GD c T5 T100°C -10°C<Ta<50°C
(Esclusivamente nella parte non elettrica)
(Exclusively in their not-electrical part)

Serie / Series EPR



Regolatore di pressione proporzionale
G1/8, G1/4, G1/2

Proportional pressure regulator
G1/8, G1/4, G1/2

Serie / Series RRP



Riduttore di precisione
G1/4

Precision pressure reducer
G1/4

ACCESSORI / ACCESSORIES



Pressostati
G1/8-G1/4, NC-NA, NC, NA

Pressure switches
G1/8-G1/4, NC-NO, NC, NO

Manometri
Ø40-50-63-100

Pressure gauges
Ø40-50-63-100

Serie / Series EZ



Gruppo trattamento aria modulare
G3/8-G1

Modular air treatment
G3/8-G1

II 2GD c T5 T100°C -10°C<Ta<50°C

Serie / Series EZ F



Filtro aria
G3/8-G1

Air filter
G3/8-G1

II 2GD c T5 T100°C -10°C<Ta<50°C

Serie / Series EZ R



Riduttore di pressione
G3/8-G1

Pressure reducer
G3/8-G1

II 2GD c T5 T100°C -10°C<Ta<50°C

Serie / Series EZ FR



Filtro riduttore
G3/8-G1

Filter reducer
G3/8-G1

II 2GD c T5 T100°C -10°C<Ta<50°C

Serie / Series EZ L



Lubrificatore
G3/8-G1

Lubricator
G3/8-G1

II 2GD c T5 T100°C -10°C<Ta<50°C

Serie / Series EZ FR+L



Filtro riduttore + lubrificatore
G3/8-G1

Filter reducer + lubricator
G3/8-G1

II 2GD c T5 T100°C -10°C<Ta<50°C

Serie / Series EZ F+R+L



Filtro + riduttore + lubrificatore
G3/8-G1

Filter + reducer + lubricator
G3/8-G1

II 2GD c T5 T100°C -10°C<Ta<50°C

Serie / Series EZ VL



Valvola lucchettabile
G3/8-G1

Shut-off valve
G3/8-G1

II 2GD c T5 T100°C -10°C<Ta<50°C

Serie / Series EZ AP



Avviatore progressivo
G3/8-G1

Soft-start valve
G3/8-G1

II 2GD c T5 T100°C -10°C<Ta<50°C
(Esclusivamente nella parte non elettrica)
(Exclusively in their not-electrical part)

Silenziatori / Silencers

Serie / Series ES



Serie / Series SC



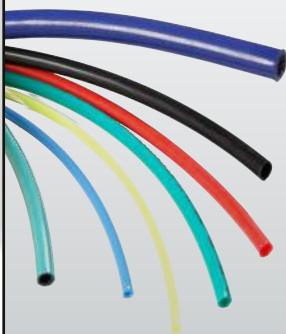
Serie / Series SP



Serie / Series SS



Tubi / Tubes



Tubi
PU, PA, PELD

Tubes
PU, PA, LPDE

Serie / Series RT

Raccordi in tecnopolimero ad innesto rapido
Push-in techno-polymer fittings



Serie / Series RO

Raccordi in ottone ad innesto rapido
Push-in brass fittings



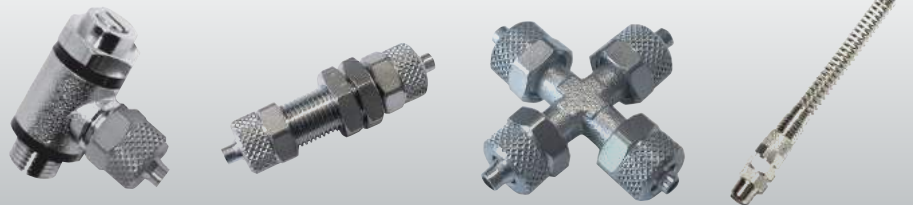
Serie / Series RS

Raccordi standard
Standard fittings



Serie / Series RC

Raccordi a calzamento
Push-on brass fittings



Serie / Series RG

Raccordi bicono
Compression fittings



Serie / Series VS

Mini valvola a sfera
Mini balls valves



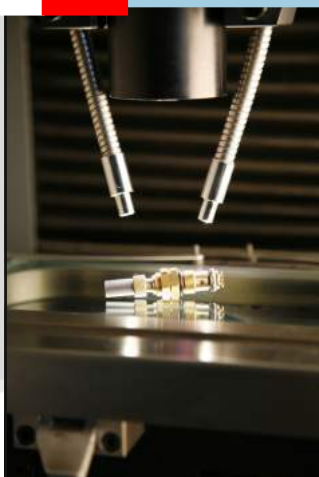
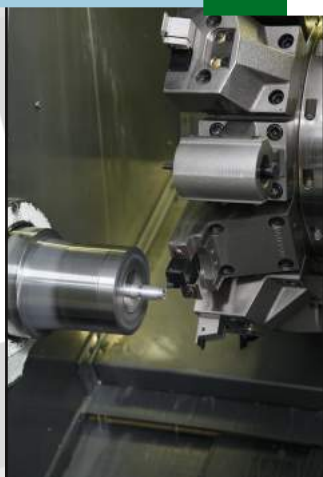
**GRANDE DISPONIBILITA' A MAGAZZINO
A HUGE STOCK OF ALL STANDARD ITEMS READY TO BE SHIPPED**



**RIDOTTI TEMPI DI CONSEGNA
REDUCED TIME TO MARKET**



MADE IN ITALY



AUTOMOBILE INDUSTRY

PRODUCTION AUTOMATION

MACHINERY & EQUIPMENT

PACKAGING AUTOMATION

CHEMICAL INDUSTRY

PLASTIC & RUBBER INDUSTRIES

STONE, CERAMICS & GLASS INDUSTRY

HEAVY INDUSTRY

LIGHT INDUSTRY

TEXTILE INDUSTRY



WAIRCOM M.B.S. S.p.A.

Via Piemonte, 13/15 - 20070 - VIZZOLO PREDABISSI (MILANO) - ITALY
Telefono / Telephone: (+ 39) 02.98.23.08.21 - Telefax / Fax: (+ 39) 02.98.23.08.30
www.waircom-mbs.com - info@waircom-mbs.com

Innovation in the air